

TAPI FÜR YEALINK TELEFONE MIT UACSTA

Zur Kommunikation zwischen uaCSTA und deinem Tischtelefon per TAPI mußt du zum einen die Einrichtung am Telefon als auch am PC vornehmen. Generell unterstützen alle Yealink Tisch-Telefone mit Firmware Version 81 aufwärts.

UNTERSTÜTZTE YEALINK TELEFONE

[Jetzt uaCSTA downloaden](#)

1. VORBEREITUNG FÜR TAPI AM YEALINK TELEFON:

Öffne die Browseroberfläche des Yealink Telefons über die Eingabe der IP-Adresse mit https:// (Beispiel: https://192.168.178.75), melde dich an und nutze ein Konto welches bisher nicht verwendet wird, in unserem Beispiel Konto 2.

Hinweis: Deine Yealink Weboberfläche hat ein grünes Design? Dann klicke [hier](#), um auf das Tutorial mit angepassten Bildern zu gelangen.

Wähle **Konto** -> **Registrieren**

- Konto: **Konto2**
- Leitung aktiv: **An**
- Anzeigename: **uaCSTA**
- Registrierungsname: **uaCSTA**
- Benutzername: **uaCSTA**
- Passwort: **uaCSTA**

Unter SIP-Server 1

- Server-Host: DNS-Name oder **IP-Adresse des PCs** und **Port Beispiel: 55556**.
- Transport: Protokoll des Telefon Interfaces im uaCSTA Server for SIP Phones. **Beispiel: TCP**
- Server läuft ab: **300**

The screenshot shows the Yealink T58W web interface. The left sidebar has a menu with options like Status, Konto, Registrieren, Basis, Codec, Erweitert, Netzwerk, Doskey, Leist. Merkm., Einstellungen, Verzeichn., and Sicherheit. The main content area is titled 'Konto 2 (uaCSTA - Registering)'. It includes fields for 'Registrierungsstatus' (Anmelden), 'Leitung aktiv' (set to 'An'), 'Label', 'Anzeigename' (uaCSTA), 'Registrierungsname' (uaCSTA), 'Benutzername' (uaCSTA), and 'Passwort' (masked). Below this is the 'SIP-Server 1' section with fields for 'Server-Host' (192.168.10.148), 'Port' (55556), 'Transport' (TCP), 'Server läuft ab' (300), and 'Anzahl der Serverwiederholungen' (3). Red annotations highlight the 'Leitung aktiv' toggle, the registration details fields (all containing 'uaCSTA'), and the SIP-Server 1 fields (Server-Host, Port, Transport, and Server läuft ab). A red arrow points to the 'Server-Host' field with the text 'IP des PCs'. Another red arrow points to the registration details fields with the text 'In jedes Feld "uaCSTA"'. The 'Passwort' field is also highlighted with a red box.

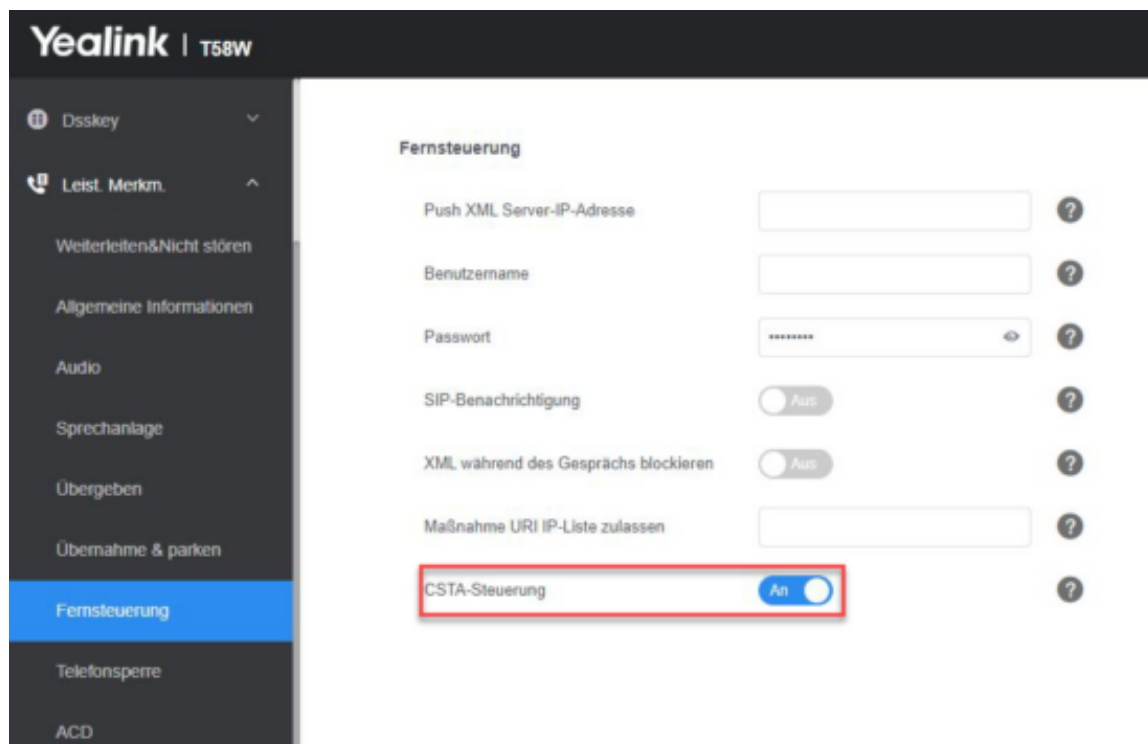
Wir verwenden Cookies um die Nutzung unserer Webseiten und verbundener Dienste zu ermöglichen.

[Akzeptieren](#)

[Keine Drittanbietercookies](#)

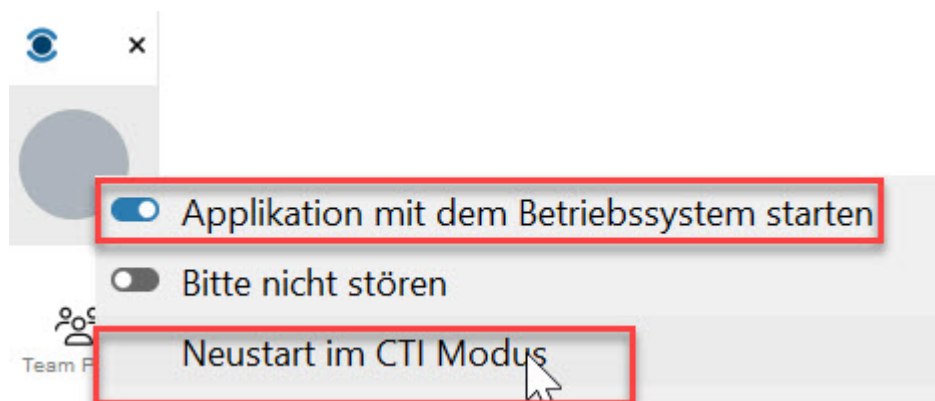
[Datenschutzerklärung](#)

- **Fernsteuerung:**
- CSTA-Steuerung: **An**



2. EINSTELLUNGEN FÜR AM PC:

Unter Windows klickst du im uaCSTA mit der linken Maustaste auf den Kreis (oben) und aktivierst „Applikation mit dem Betriebssystem starten“ und anschließend „Neustart im CTI-Modus“:



- Das Zahnrad öffnet die Einstellungen von uaCSTA.
- CTI-Einstellungen für Tischtelefone (Hier muss nicht jedes Eingabefeld ausgefüllt werden).
 - Konfigurationsadresse (wss://) oder IP des Hardwaretelefons: **IP-Adresse des Telefons**
 - Benutzername des CTI Interfaces des Hardware Telefons: **uaCSTA**
 - Passwort des CTI-Interfaces: **uaCSTA**

Einstellungen

Systemeinstellungen

SIP-Einstellungen

CTI Einstellungen für Tischtelefone

Tastenkürzel

Kontakte

Outlook

Google

JSON API

LDAP

CSV

Lizenz

Funktionsübersicht & Backups

Style Settings

Mediengeräteeeinstellungen

Über

Admin-Ansicht

CTI Einstellungen für Tischtelefone

Verwende das CTI Protokoll des Gerätetyps

uaCSTA Geräte (SNOM, Yealink, GIGASET,...)

MAC Adresse des Tischtelefons

Token oder API Key

Konfigurationsadresse (wss://) oder IP des Hardwaretelefons

192.168.178.75

Hardwaretelefon-Interface verwendet TLS

Dateipfad zur Zertifikat-Datei für uaCSTA über TLS

cert.pem

Dateipfad zur Schlüssel-Datei für uaCSTA über TLS

key.pem

Lokaler Port für Steuerungsprotokoll

55556

Benutzername des CTI-Interfaces des Hardware Telefons

uaCSTA

Passwort des CTI-Interfaces

Anwenden

Stelle den obersten Punkt unbedingt von Cisco auf Yealink um, gib die IP-Adresse des Telefons ein, nutze Port 55556 (wie auch im Telefon unter Konto hinterlegt). Danach sollte sich das Konto registrieren. Falls nicht, starte den PC und das Telefon neu und achte beim PC vorher darauf, dass der Dienst Telefonie auf „Automatisch“ steht. Wenn es nicht klappt, ruf bei uns an.

DIREKTER TEST ÜBER UACSTA:

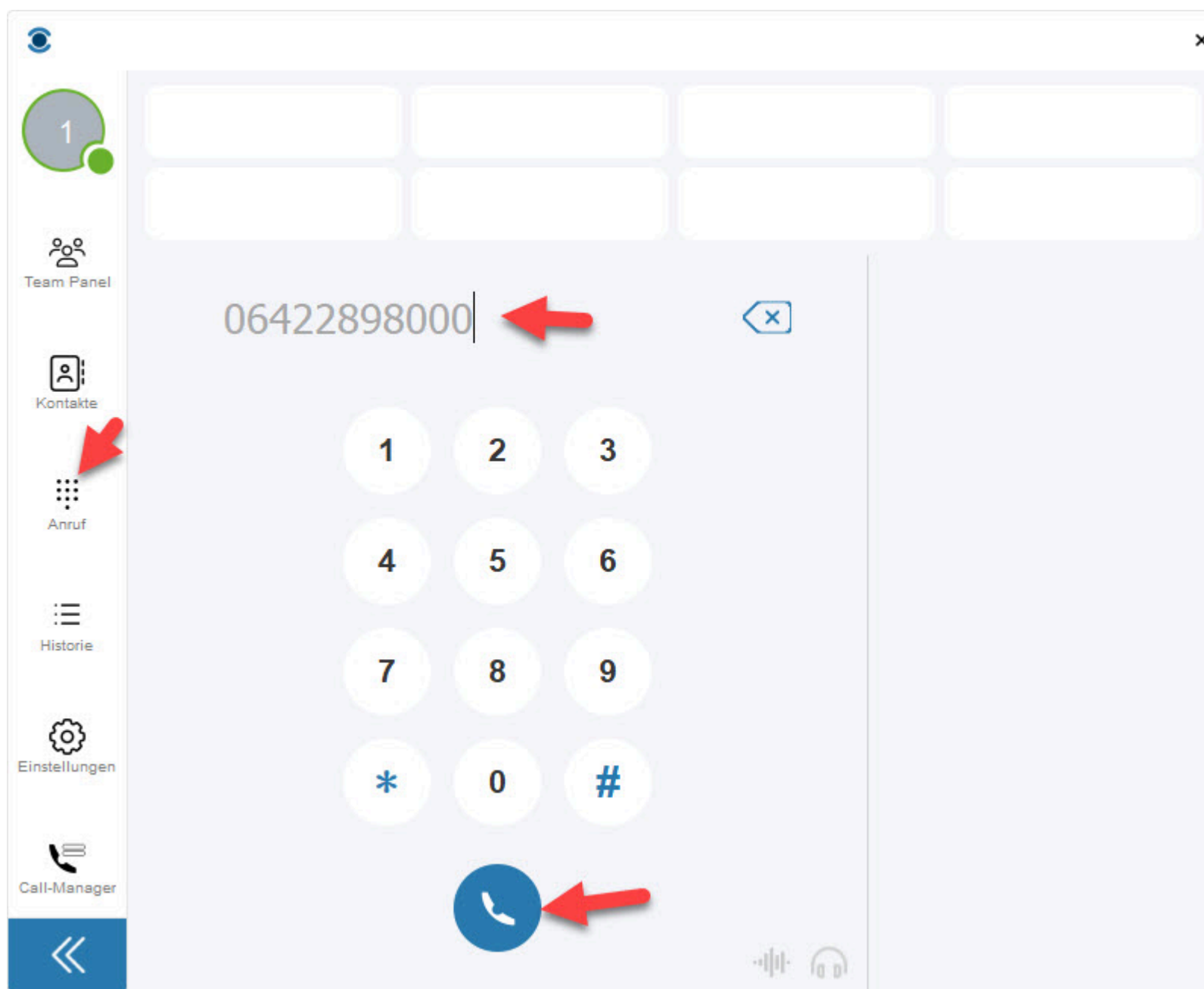
Für einen ersten Test klicke auf:

Wir verwenden Cookies um die Nutzung unserer Webseiten und verbundener Dienste zu ermöglichen.

Akzeptieren

Keine Drittanbietercookies

Datenschutzerklärung



Eingabefeld für Telefonnummern

Gib eine Rufnummer ein und klicke auf den grünen Hörer. Dies führt dazu, dass dein Yealink Telefon jetzt automatisch wählt. Starte den PC neu!

TAPI IM ALLGEMEINEN TESTEN:

Starte Phone.exe von <https://tapicall.de/phone.exe>. Wähle unter Device „Global IP Tel MultiLine 000“ und klicke anschließend auf Start Session. Gib eine Rufnummer ein und klicke auf „Make Call“.



Wenn auch das gelingt, bist du fertig! Dann kannst du z.B. <https://tapicall.de/download/> installieren und CTI genießen!

Wir verwenden Cookies um die Nutzung unserer Webseiten und verbundener Dienste zu ermöglichen.

Akzeptieren

Keine Drittanbietercookies

Datenschutzerklärung

Yealink T2 Serie

- Yealink T19 E2 / T19P E2
- Yealink T21 E2 / T21P E2
- Yealink T23, Yealink T23G, Yealink T23P
- Yealink T29, Yealink T29G

Yealink T3 Serie

- Yealink T30, Yealink T30P
- Yealink T31, Yealink T31P, Yealink T31G
- Yealink T33P, Yealink T33G

Yealink T4 Serie

- Yealink T40G, Yealink T40P
- Yealink T41P, Yealink T41S
- Yealink T42G, Yealink T42S, Yealink T42U
- Yealink T43U
- Yealink T46G, Yealink T46S, Yealink T46U
- Yealink T48G, Yealink T48S, Yealink T48U
- Yealink VP-T49G

Bitte aktuelle Firmware einspielen: Yealink Support: **T46S(T48S,T42S,T41S)-66.85.0.5.rom**

Yealink T5 Serie

- Yealink T52S
- Yealink T53, Yealink T53W
- Yealink T54S, Yealink T54W
- Yealink T56A
- Yealink T57W
- Yealink T58A, Yealink T58V, Yealink T58W
- Yealink VP59

ALLE NEUEREN YEALINK TELEFONE WERDEN NATÜRLICH AUCH UNTERSTÜTZT!

[Link zu Yealink](#)

Alle genannten Produkte, Produktbezeichnungen sowie Logos sind Marken, eingetragene Warenzeichen oder Eigentum der jeweiligen Hersteller. Microsoft und das Office-Logo sind entweder Marken oder eingetragene Marken der Microsoft Corporation in den USA und/oder anderen Ländern.

TAPICall ist eine Marke der CONVERGIT GmbH.

© 2003-2025 CONVERGIT GmbH.

Wir verwenden Cookies um die Nutzung unserer Webseiten und verbundener Dienste zu ermöglichen.

Akzeptieren

Keine Drittanbietercookies

Datenschutzerklärung